

Grundstück
Neustädter Straße 20,
Leipzig-Neustadt

15 Wohneinheiten
6 Geschosse

Bauherr
Baugemeinschaft
neu.statt GbR

BGF
2.460 qm

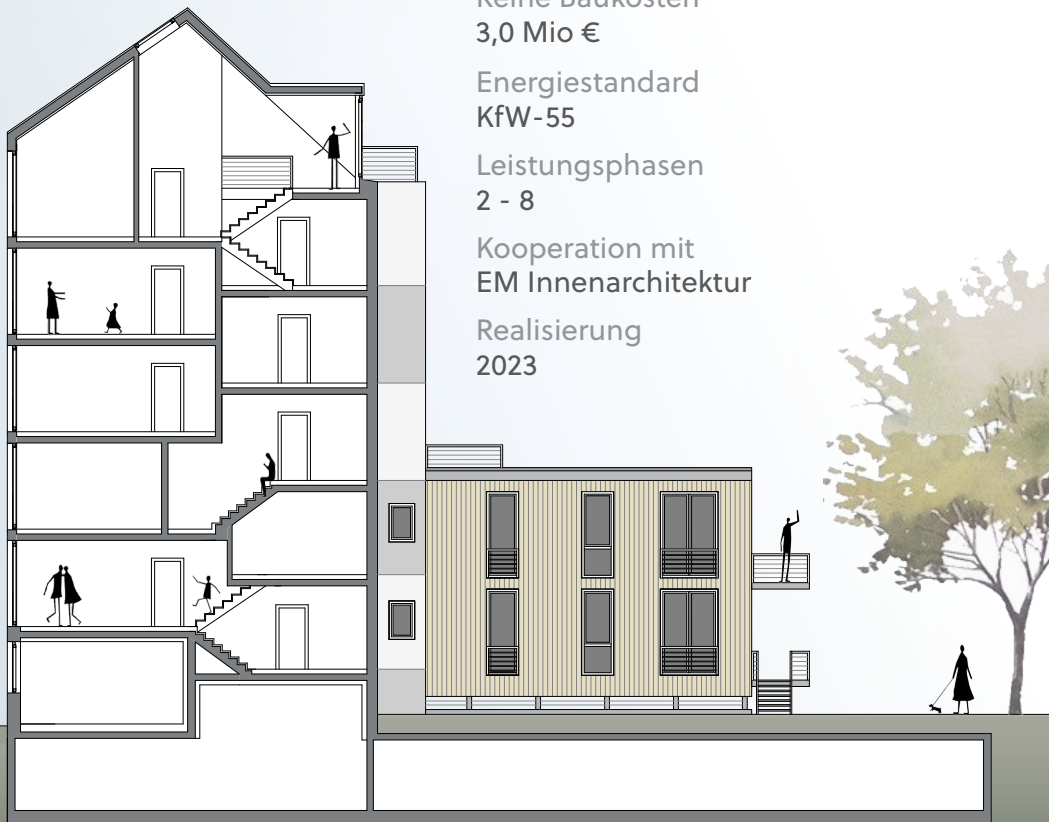
Reine Baukosten
3,0 Mio €

Energiestandard
KfW-55

Leistungsphasen
2 - 8

Kooperation mit
EM Innenarchitektur

Realisierung
2023

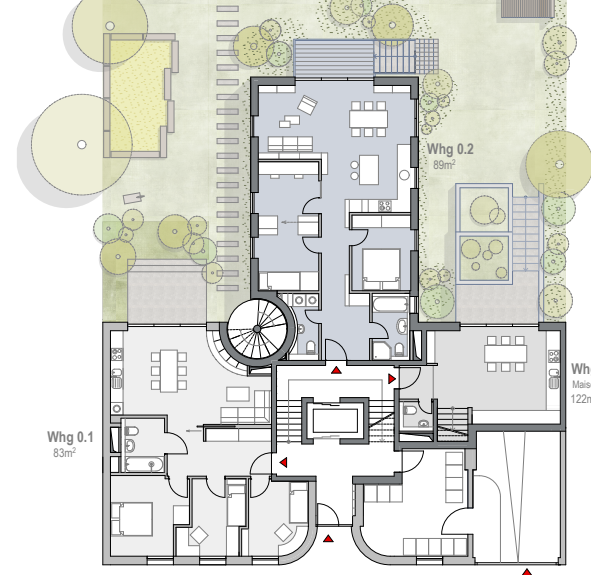


stingvanbeeck
architekten

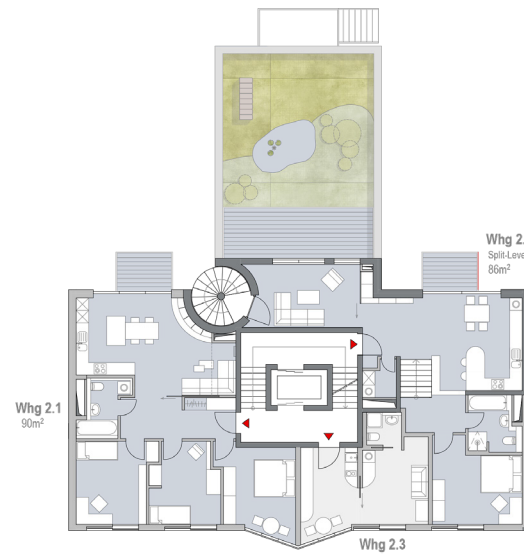
www.stingvanbeeck.de Nassauische Straße 21 10717 Berlin 030/61744877

NEU.STATT
MEHRFAMILIENWOHNHAUS

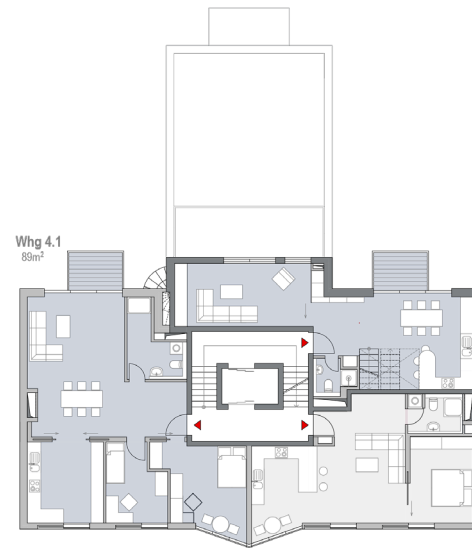




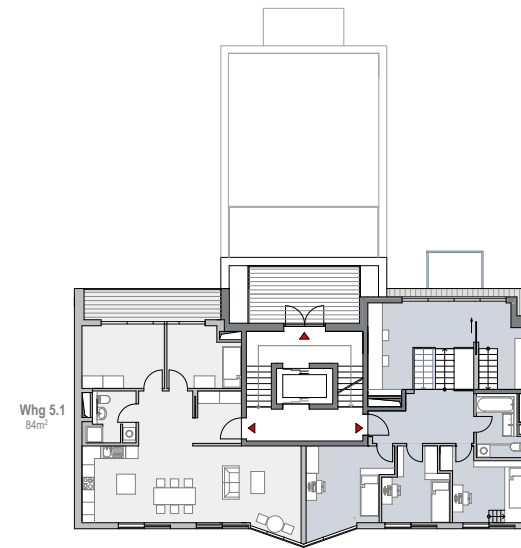
Das Mehrfamilienhaus ist für eine Baugemeinschaft mit 15 individuellen Wohneinheiten und einer Tiefgarage geplant. Die Einheiten sind dreispännig um einen zentralen Erschließungskern angelegt, wobei ein zum Gartenhof orientierter Gebäudeflügel halbgeschossig versetzt zum straßenseitigen Vorderhaus erschlossen wird. Die versetzten Ebenen von Vorderhaus und Gartenflügel ermöglichen die Ausführung einiger Einheiten als Split-Level-Wohnungen.



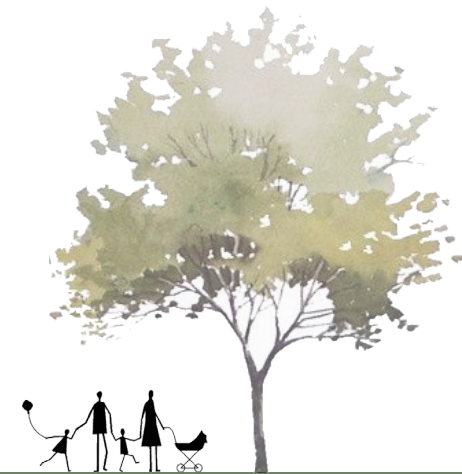
2.OG



4.OG



5.OG



EG

Konzept

